

City Journal

März 2025 ■ Kostenlos ■ www.verlagjournal.de

Das interessante Monats-Journal für den **Landkreis St. Wendel**



57
GRAD

Der neue
ERLEBNIS
BIKE
STORE
Riegelsberg


we cycle

ZERTIFIZIERTE GEBRAUCHTE MIT GARANTIE¹



11.900,- €

OPEL CORSA ACTIVE, EZ: 08/19, 51.100 km, 66 kW, Metallic, Alufelgen, Klimaanlage, Nebelscheinwerfer, Sicht Paket, Wärmeschutzverglasung



12.900,- €

OPEL CORSA EDITION, EZ: 07/20, 42.000 km, 55 kW, Metallic, Klima, Fensterheber, Zentralverriegelung, Radio DAB, Tempomat, Verkehrszeichenerkennung



14.900,- €

OPEL Astra ST Ultimate, EZ: 05/20, 111.610 km, 96 kW, Metallic, Alufelgen, Matrixlicht, Klimaautomatik, Sitzheizung, Lenkradheizung, Parksensoren, Rückfahrkamera, Alcantara, Solar Protect



24.900,- €

OPEL Mokka-e Ultimate, EZ: 05/21, 20.500 km, 100 kW, Metallic, Klimaautom., Sitz- + Lenkradheizung, Alu, Alcantara, Navi, Car Play, Android Auto, Parksens., Rückfahrkam., Start/Stopp, Matrix Licht



19.900,- €

OPEL Astra B. Edition, EZ: 02/23, 38.700 km, 81 kW, Metallic, Alu, Klima, Navi, AGR Sitz, Parksensoren, Rückfahrkamera, LED Licht, Sitzheizung, Lenkradheizung



15.500,- €

SKODA FABIA, EZ: 04/22, 40.200 km, 70 kW, Metallic, Alu, Klima, Nebelscheinwerfer, Dachreling, Radio DAB, Fensterheber, Zentralverriegelung

- IHRE VORTEILE:**
- 12 Monate Mobilitätsschutz¹
 - 100-Punkte-Qualitäts-Check
 - 12 Monate Fahrzeuggarantie¹

¹ Gemäß unseren jeweiligen Bedingungen.

JETZT IHR WUNSCHMODELL FINDEN AUF:
www.autobauer.net

auto bauer GmbH
Leipziger Str. 2
66606 St. Wendel
Tel.: 06851-93290

autobauer

IMPRESSUM
Herausgeber:
Verlag Journal Schmidt & Kunert GbR
Freiherr-vom-Stein-Straße 48
66564 Ottweiler
Telefon (0 68 51) 9 73 91 32
ck@wndmagazin.de
www.verlagjournal.de
Geschäftsführer:
Alfred Schmidt, Christiane Kunert
Verantwortlicher Redakteur:
Alfred Schmidt
Redaktionelle Mitarbeit:
Peter Wenzel
Ralf Mohr
Josef Bonenberger
Anzeigenleitung:
Christiane Kunert (v.i.S.d.P.)
Druckerei:
Druckerei Kern, Bexbach
Verteilung: Kostenlos
im Landkreis St. Wendel
Erscheinungsweise: monatlich.
Fotoquelle: pixabay.de
Für unverlangt eingesandte
Manuskripte kann keine Haftung
übernommen werden.
Nachdruck, auch auszugsweise,
ist nur mit ausdrücklicher schriftlicher
Genehmigung der Redaktion gestattet.
Namentlich gekennzeichnete Beiträge
geben nicht unbedingt
die Meinung der Redaktion wieder.
Eine Haftung für die Richtigkeit der
Veröffentlichungen kann trotz
sorgfältiger Prüfung durch die
Redaktion nicht übernommen werden.

26. Festival der Garden in Theley

Seite 8



Frühlingszauber in St. Wendel

Seite 10



Bauen und Wohnen: Abenteuer Neubau – Teil 3

Seite 22



Auto Journal: Vorsicht bei Medikamenten am Steuer – bei Unfall drohen empfindliche Strafen!

Seite 28



EDELMETALLKONTOR
IDAR- OBERSTEIN e. K.
Mainzer Str. 68 - 55743 Idar-Oberstein
Mo.-Fr. 8:00 - 17:30 / Sa. nach Terminvereinbarung

15 Jahre
GOLDANKAUF

seit 2009 seriöser, kompetenter Barankauf von privat

- Schmuck, Altgold, Zahngold, Altsilber und mehr, auch kleine und Kleinstmengen
- präziseste Prüfung mit Röntgengerät nur bei uns!

GOLDHANDEL
An- und Verkauf von Anlagegold

An- und Verkauf von Münzen und Barren zum Tageskurs
z. B. Kruegerrand, Maple Leaf und Barren jeder Größe

gerne
mit Termin:
Ruf: 06781 / 26 39 215

deko
THOME
RAUMDESIGN
... seit 1959 Ihr Raumausstatter



KLICK-Vinylboden

17.95 €
Hochwertige Qualitäten mit integrierter Dämmung

- VINYLBODEN
- LAMINAT
- PARKETT
- KORK
- TEPPICHE
- TEPPICHBODEN
- TAPETEN
- FARBEN
- GARDINEN
- SONNENSCHUTZ
- INSEKTENSCHUTZ
- STEINPANELEE

Deko-Center Thome
An der Linde 32
66687 Wadern-Noswendel
Tel. 06871 - 90 390
www.deko-thome.de

- FUSSBODENVERLEGUNG
- SONNENSCHUTZMONTAGE
- GARDINENNÄHSERVICE
- PARKETTARBEITEN
- MALERARBEITEN
- ESTRICHARBEITEN

MEIN HANDWERK
REGIONAL ZUHAUSE

Öffnungszeiten: Mo. - Fr. 9.00 - 12.30 / 13.30 - 18.00 Uhr, Sa 9.00 - 13.00 Uhr, Mittwochnachmittag geschlossen



Komm vorbei und entdecke den neuen Erlebnis-Bike-Store von we cycle in Riegelsberg!

Nach Erweiterung noch größer, noch mehr Auswahl und noch mehr Service – Top-Bikes in Wohlfühlatmosphäre erleben!



Geschäftsführer Nico Ockenfels und sein Team freuen sich auf euren Besuch in Riegelsberg

Radkauf ist Vertrauenssache. Daher ist es wichtig, den passenden Partner zu finden, der erklärend und unterstützend zur Seite steht. Ein solch zuverlässiger Partner sind seit vielen Jahren die Spezialisten von we cycle.

Neuer Erlebnis-Bike-Store in Riegelsberg

„Nachdem wir bereits seit 2011 mit einem Online-Shop im Fahrradgeschäft aktiv sind“, so **we cycle-Chef** Nico Ockenfels, „sind wir seit 2016 in Rie-

gelsberg und seit 2018 in St. Wendel mit 2 Ladenlokalen für unsere Kunden direkt vor Ort. Nach den guten Erfahrungen in St. Wendel konnten wir jetzt auch unser Geschäft in Riegelsberg erheblich vergrößern und einen Erlebnis-Bike-Store entstehen lassen – glücklicherweise am alten Standort.“

Ein Fahrrad ist und war schon immer ein Spaßprodukt. Dass nun auch der Fahrradkauf Spaß machen und sich der Käufer während der kompetenten Beratung rundum wohlfühlen kann, belegt der neue Erlebnis-Bike-Store: Die Fahrräder werden übersichtlich auf



großer Fläche und auf Sockeln präsentiert, während riesige Landschaftsbilder den Spaß am Fahrradfahren in der Natur verdeutlichen.

Riesige Auswahl an Fahrrädern für jeden Zweck

we cycle bietet ein breites Sortiment an Fahrrädern. Für Jung und Alt, von normal bis High-End, ob mit oder ohne Antrieb – hier wird jeder fündig! Nico Ockenfels nimmt Euch mit auf einen virtuellen Rundgang durch den Store: Im Trekkingrad-Bereich findet Ihr Alltagsräder, die komplett ausgestattet sind mit Beleuchtung, Schutzblech und Gepäckträger. Hauptmarken in diesem Bereich sind Cube und Bergamont.

Auch Kompakt- und Falträder dürfen in einem gut sortierten Fahrradgeschäft nicht fehlen! Daher haben wir in diesem Bereich die Marken QiO und Cube im Programm, die kompakte Fahrräder



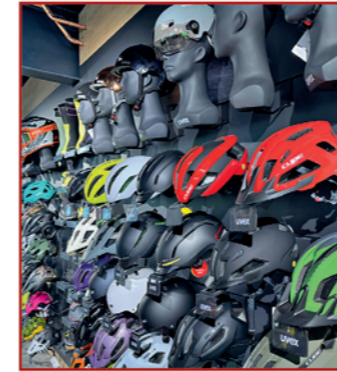
anbieten – entweder als reines Kompaktrad oder als Faltrad, beispielsweise für den Campingurlaub oder für die Stadt.

Wenn ihr das reinrassige Mountainbike ohne Motor sucht, seid ihr bei uns ebenso richtig! Denn wir bieten die gesamte Kollektion vom Cross Country-Bike bis zum Downhill.

Egal ob Einstiegs-Mountainbike oder Rennpfeile: Auch diese Modelle bieten wir bei uns an, und zwar vom Kinder-Mountainbike bis hin zum High-End-Rad und dies hauptsächlich von den Marken Cube und Scott.

Mit einer unserer wichtigsten Bereiche ist der eMTB-Bereich. Egal ob Hardtail oder vollgefedertes Bike – hier sind verschiedene Hersteller wie Cube, Haibike oder Scott in Riesenauswahl in unserem Sortiment.

Und wo fängt alles an? Natürlich beim Kinderrad! Wir bieten Euch daher neben Laufrädern auch das gesamte Kin-



derfahrrad-Sortiment unser Hauptlieferanten.

Auf großem Raum können wir nun auch das letzte Segment anspruchsvoll präsentieren: So haben jetzt auch Rennrad und Gravel in großer Auswahl ihren Platz bei uns gefunden.

Heute ganz modern sind leichte und schnelle Räder. Und auch das bieten wir mit verschiedenen Modellen im Trekking- oder auch im Leicht-MTB-Sektor mit einer großen Auswahl unserer Hersteller.

Zudem haben wir jetzt eine neue Marke in unserem Programm: Die neuen AMFLOW-Modelle. Amflow ist ein innovativer Hersteller von hochwertigen E-Bikes, die mit modernster Technologie und leistungsstarken Komponenten



bei leichtem Gewicht neue Maßstäbe setzen.

Service wird bei we cycle großgeschrieben

Auch unserer Servicebereich ist weiter gewachsen: Wir bieten für alle – egal, ob das Fahrrad bei uns oder sonstwo gekauft wurde – den passenden Werkstattservice an nunmehr 8 Arbeitsplätzen an. Mit unserer neuen Dialogannahme sorgen wir zudem für Transparenz: Wir können so genau aufzeigen, welche Probleme an Eurem Rad bestehen und wie wir diese beheben.

Um lange Wartezeiten auf Ersatzteile zu vermeiden, wurde darüber hinaus ein großes Ersatzteillager angelegt, in dem alle gängigen Teile vorrätig sind.



Frühjahrs-Check

So, wie ihr selbst fit bleiben wollt, sollte dies auch für Euer Fahrrad gelten! Gerade das Frühjahr bietet sich zum Start in die neue Saison hervorragend an, diese mittlerweile anspruchsvollen Maschinen einem kurzen Check zu unterziehen. Damit das reibungslos

funktioniert, können **we cycle-Kunden**, aber auch Besitzer von Fremdfabrikaten den 24/7-Service online zur Terminvereinbarung nutzen. Menschen mit geringer Affinität zum Internet haben allerdings nach wie vor die Möglichkeit, in den beiden Ladenlokalen in Riegelsberg und St. Wendel einen Termin zu vereinbaren.

Wir feiern vom 07. – 09. März unser Reopening!

Komm vorbei und entdecke den neuen Erlebnis-Bike-Store von **we cycle** in Riegelsberg! Top-Bikes, Zubehör & pure Leidenschaft fürs Radfahren.

Bist du bereit? Dann komm vorbei ...

Freut Euch auf tolle Aktionen und Rabatte NUR an diesem Wochenende!

we cycle Zweirad GmbH & Co. KG

66292 Riegelsberg, Saarbrückerstrasse 171,
Tel.: 06806 / 9878960, Fax: 06806 / 98789621

we cycle St. Wendel GmbH & Co. KG

66606 St. Wendel, Linxweilerstr. 27 a,
Tel.: 06851-9379880

Terminwunsch für Riegelsberg bitte an: info@wecycle.de
Terminwunsch für St. Wendel bitte an: stwendel@wecycle.de

www.wecycle.de



IHR RADHÄNDLER IM SAARLAND MIT DEN TOP MARKEN!



HAIBIKE



Der Landrat informiert



Liebe Leserinnen und Leser,

jüngst wurden dem Kreistag des Landkreises Sankt Wendel die Ergebnisse des **Zensus 2022**, der großen Volkszählung in unserem Land, vorgestellt. Natürlich lag dabei der Fokus auf unserer Heimat. So ist die Bevölkerungszahl im Sankt Wendeler Land im Vergleich zum Zensus 2011 um 1,14 Prozent auf 87.633 gestiegen. 93,5 Prozent der Menschen im Landkreis Sankt Wendel verfügen über die deutsche Staatsbürgerschaft. Die größten ausländischen Bevölkerungsgruppen: Syrien (1,9 Prozent), Ukraine (0,6 Prozent) und Italien (0,4 Prozent). 12 Prozent der Menschen im Sankt Wendeler Land verfügen über eine so genannte Einwanderungsgeschichte, es sind somit Personen, die entweder selbst nach Deutschland eingewandert oder deren beide Elternteile nach 1950 in die BRD gekommen sind. Im Saarvergleich verfügt der Landkreis Sankt Wendel über das höchste Durchschnittsalter: 47,3. 74 Prozent der Personen ab 15 Jahren verfügen im Landkreis Sankt Wendel über einen beruflichen Bildungsabschluss, davon 43 Prozent über eine Lehre bzw. eine Berufsausbildung im dualen System, 15 Prozent über einen Fachschulabschluss und 16 Prozent über einen akademischen Abschluss wie Bachelor, Master, Diplom oder Promotion.

Die Wohneigentumsquote – der Anteil der Haushalte im selbstgenutzten Eigentum an allen Haushalten – beträgt im Landkreis Sankt Wendel 72 Prozent: Spitzenwert im Saarland. Zudem: 37 Prozent der Haushalte im Sankt Wendeler Land werden von einer Person bewohnt, 34 Prozent von zwei, 16 Prozent von drei, 9 Prozent von vier Personen. Alle Ergebnisse des Zensus 2021 sind online verfügbar: <https://ergebnisse.zensus2022.de>.

Die beste Vorleserin im Landkreis Sankt Wendel ist Änni Wilhelm von der Gemeinschaftsschule Nohfelden-Türkismühle. In einem spannenden Wettbewerb konnte sie sich während des **Kreisentscheids des 66. Vorlesewettbewerbs des Deutschen Buchhandels** gegen ihre Mitkonkurrentinnen durchsetzen. Die sieben Sechstklässlerinnen lasen zunächst aus einem Buch ihrer Wahl, danach aus einem Fremdtex. Dies jeweils drei Minuten lang. Die vierköpfige Jury musste beide Leistungen bewerten. Rund 7000 Schülerinnen und Schüler beteiligen sich bundesweit an den regionalen Entscheidungen der Städte und Landkreise des diesjährigen Vorlesewettbewerbs. Änni wird nun den Landkreis im Mai beim Landesentscheid in Saarbrücken vertreten. Der Bundesentscheid ist dann im Juni in Berlin. Wir drücken Änni die Daumen!

Wie es mittlerweile ein schöner Brauch ist, organisierte der Personalrat der Kreisverwaltung im Dezember eine interne Weihnachtsfeier. Und wie gewohnt konnten die Mitarbeiterinnen und Mitarbeiter für einen guten Zweck spenden. 1000 Euro kamen so zusammen. **Gemeinsam haben wir entschieden, 500 Euro dem Förderverein Kleine Hände sowie 500 Euro dem Tierheim Linxbachhof zu spenden.** Den Förderverein Kleine Hände gibt es bereits seit 1988. Der Verein hilft unbürokratisch jedem, der um Hilfe fragt: Gegen eine kleine Schutzspende erhalten Kunden Kleider, Haushaltswaren, Babyausstattung oder Spielsachen. Dabei wird niemand abgewiesen, jedem wird geholfen. Gelebte

Mitmenschlichkeit, die es zu unterstützen lohnt! Weitere Informationen: <https://www.kleine-haende.org>. Das Tierheim Linxbachhof wird zwar von den Kommunen finanziell unterstützt, doch ist auch diese Einrichtung auf Spenden angewiesen. Jährlich werden etwa 600 bis 700 Katzen aufgenommen, hinzu kommen Hunde und Kleintiere. Sie alle müssen versorgt werden, und zwar jeden Tag. Sie brauchen auch medizinische Hilfe: 2024 musste beispielsweise der Linxbachhof rund 300.000 Euro Tierarztkosten bezahlen. Wenn Sie das Tierheim unterstützen möchten oder sogar ein Tier adoptieren wollen, finden Sie auf der Webseite des Tierheims weitere Informationen:

<https://www.tierheim-linxbachhof.de>

Ihr Landrat
Udo Recktenwald



OTICON | Intent

Unsere Innovationen für die schönsten Musik-Momente



- > **Oticon Intent™ - kleinstes und unauffälligstes miniRITE-Akku Hörsystem** mit Highlights für Musikliebhaber
- > **miniFit Detect-Hörer.** Mehr Dynamik, voller Klang und verbesserte Wahrnehmung von Bässen
- > **Hörer FL60 und FL100.** Verzerrungsfreie Übertragung von Musik über den gesamten Frequenzbereich - auch in hohen Lautstärken
- > **LE Audio.** Zukunftssicher mit Mobilgeräten streamen
- > **MyMusic.** Das speziell für die Musikwahrnehmung entwickelte Programm wird unterstützt

oticon
life-changing technology

Hörstudio St. Wendel
Wendalinusstraße 9
66606 St. Wendel
Tel.: 0 68 51 - 91 288 52

Hörstudio Saarbrücken
Futterstraße 10
66111 Saarbrücken
Tel.: 0 681 - 95 81 63 23

www.hoerstudio-saarland.de



Sonntag, 23. März, ab 13 Uhr, in der Sport- und Kulturhalle Theley

St. Wendel (pdk). Seit nunmehr 26 Jahren veranstaltet der Landkreis Sankt Wendel zusammen mit den Karnevalsvereinen das „Festival der Garden“. Tanzgruppen, Mariechen und Tanzpaare haben nach Fastnacht noch einmal die Möglichkeit, ihre monatelang einstudierten Tänze zu zeigen. Insgesamt 17 Vereine mit circa 31 Tanzgruppen werden sich in diesem Jahr präsentieren. Über 400 Kinder, Jugendliche und auch Erwachsene sorgen für ein abwechslungsreiches Programm. Für die musikalische Unterhaltung sorgt die Band „Party Sound“.

Der Landkreis Sankt Wendel lädt in diesem Jahr nach Theley ein am Sonntag, 23. März, ab 13 Uhr in die Sport- und Kulturhalle. Ausrichter des Festivals sind der Landkreis und der KV nährisch Linxweiler. Für das leibliche Wohl ist bestens gesorgt.

„Viele Trainerinnen und Trainer leisten das ganze Jahr hindurch hervorragende Jugendarbeit. Sie überlegen sich immer wieder neue Choreografien und ausgefallene Kostüme. Sehr viel Engagement für eine kurze Session“, sagt Landrat Udo Reckenwald. Das Festival der Garden bietet daher nochmals die Gelegenheit, einen Ausschnitt aus der Vielzahl der Tänze, die in diesem Jahr bei den Faschingsveranstaltungen gezeigt wurden, zu präsentieren. Hier haben die Tänzerinnen und Tänzer aber auch die Möglichkeit, die anderen Gruppen zu sehen, wozu sie während der Fastnacht kaum Gelegenheit haben.

„Ohne das großartige ehrenamtliche Engagement in den Vereinen wäre eine solch lebendige und vielfältige Fastnacht in unserem Landkreis nicht möglich. Hier wird Teamgeist, Kreativität und Gemeinschaftsgefühl gefördert – Werte, die unsere Gesellschaft bereichern“, betont der Landrat.

Der Eintritt ist frei.



Fotos: Impressionen Festival der Garden 2024.

@ B&Klos

Landkreis Sankt Wendel

26. FESTIVAL DER GARDEN

Sonntag, 23.03.2025
13 Uhr
Sport- und Kulturhalle Theley

Eintritt frei

AIDA Sommer 2026 jetzt bei Ihren Kreuzfahrtspezialisten buchen!

Estrellitas

Reisen by Daniel Bastian

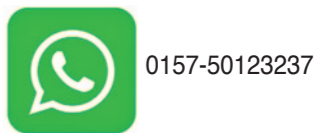


Nadja Aldekamp – Daniel Bastian, u.A. Reisespezialist für Kreuzfahrten, Rund- und Fernreisen – Melanie Bastian (rechts).

Ihr Sternchen unter den Reisebüros

Brühlstraße 1a
66606 St. Wendel
Telefon (0 68 51) 80 24 14 0
www.estrellitas.de

Öffnungszeiten:
Mo, Di, Mi, Do, Fr 09:30 – 12:30
und 14:00 – 18:00 Uhr
Sa 10:00 – 13:00 Uhr
Termine nach Vereinbarung!



Kostenfreie Beratung · Gleiche Preise wie online



Hier ist
das Lächeln
zu Hause

AIDA Buchungsstart Sommer 2026

Ab sofort buchbar

Norwegens Fjord-Weltnaturerbe ab Hamburg 2 mit AIDAprima

11 Tage
April bis September 2026 ab **1.650** €* p. P.
inkl. 180 Euro Frühbucher-Plus-Ermäßigung

Mittelmeerinseln mit Sonnenfinsternis ab Mallorca mit AIDAstella

11 Tage
09. bis 20. August 2026 ab **1.665** €* p. P.
inkl. 180 Euro Frühbucher-Plus-Ermäßigung

Adria & Griechenland ab Korfu mit AIDAblu

11 Tage
Mai bis September 2026 ab **1.830** €* p. P.
inkl. 300 Euro Frühbucher-Plus-Ermäßigung

* AIDA PREMIUM Preis pro Person bei 2er-Belegung (Innenkabine IB), inkl. ausgeschriebener Frühbucher-Plus-Ermäßigung, jeweils limitiertes Kontingent.

Buchen Sie bei uns Ihren AIDA Traumurlaub.



Ab sofort buchbar:
Sommer 2026

Frühlingszauber in St. Wendel



Die prächtige Osterkrone.

© Bonenberger

Vom 3. bis 6. April 2025 verwandelt sich die historische Altstadt von St. Wendel in eine farbenfrohe Frühlingswelt. Der beliebte St. Wendeler Ostermarkt öffnet seine Tore und begeistert mit einer bunten Mischung aus Tradition, Kreativität und Unterhaltung – ein unvergessliches Erlebnis für die ganze Familie!

Im Herzen des Marktes thront die prächtige Osterkrone, geschmückt mit 2.000 handbemalten Eiern und umgeben von einem zauberhaften Frühlingsbeet – ein unvergleichlicher Blickfang. Rund 100 Stände präsentieren handgefertigte Unikate, originelle

Osterdekorationen und regionale Spezialitäten – ideale Geschenke für das Osterfest. Am verkaufsoffenen Sonntag laden die Geschäfte der Innenstadt zusätzlich mit besonderen Aktionen zum gemütlichen Bummeln ein. Auch die kulinarische Vielfalt des Marktes begeistert: Von herzhaften Speisen bis zu süßen Leckereien ist für jeden Geschmack etwas dabei.

Für die kleinen Besucher wird der Ostermarkt zu einem wahren Abenteuer. Die Kinderkreativmeile begeistert mit Mal-, Bastel- und Spielstationen, während das nostalgische Karussell für leuchtende Augen sorgt. Dreimal täglich empfängt der Osterhase höchstpersönlich die kleinen Gäste auf seinem Thron und verteilt süße Überraschungen.

Im Hasenland gibt es noch mehr zu entdecken: Detailver-

Stefanie Paul
GOLDSCHMIEDEARBEITEN

- Neuanfertigungen
- Reparaturen
- Schmuckaufbereitung
- Taufschmuck
- individuelle Trauringe

Rückweilerstrasse 32 | 66629 Freisen
Tel.: 06855 – 3543006

www.goldschmiedearbeiten-paul.de
info@goldschmiedearbeiten-paul.de

www.sankt-wendel.de

St. Wendeler Ostermarkt

3. – 6. April 2025

von 11.00 Uhr bis 19.00 Uhr

Frühlingszauber in St. Wendel

Gardinen Art

Große Auswahl an vorgefertigten Gardinen.
Vorhänge für kleine und große Fenster.
Stoffe und Tüll zum Nähen von Vorhängen.
Zubehör und Dekoration für Vorhänge.
Dienstleistungen der Näherin.

Schloßstraße 6 – 8 · 66606 St. Wendel
Tel.: 0176 20 99 77 82 · Instagram: gardinen_art

Öffnungszeiten:
Mo – Fr 10.00 – 18.00 Uhr · Sa 10.00 – 14.00 Uhr

GROß

St. Wendeler Str. 11
66636 Tholey
Telefon: 0 68 53 / 33 03

Theeltalstr. 15
66636 Hasborn-Dautweiler
Telefon: 0 68 53 / 60 00

Öffnungszeiten:

Montag - Freitag:
8.00 - 20.00 Uhr

Samstag:
7.30 - 20.00 Uhr

NADINE'S KLEINE BOUTIQUE

Marienstraße 14
66606 St. Wendel
Italienische Mode
(auch in Übergrößen)

liebte Hasenstuben entführen die Besucher in charmanter Miniaturwelten und zeigen das Leben der Osterhasen in all seinen Facetten.

Täglich sorgen Live Musik, faszinierende Straßenkünstler und Mitmachaktionen für eine fröhliche und lebendige Atmosphäre, die den Ostermarkt zu einem einzigartigen Erlebnis macht.

Der Ostermarkt findet vom 3. bis 6. April 2025 in der Fußgängerzone von St. Wendel statt. Die Stände sind täglich von 11 bis 19 Uhr geöffnet. Besucher profitieren von einer bequemen Anreise per Bus oder Bahn bis St. Wendel Hauptbahnhof, von wo aus es nur fünf Minuten zu Fuß bis zur Altstadt sind. Während des Ostermarktes sind die City-Tiefgarage und das Parkhaus am Dom werktags von 6.30 bis 21 Uhr und sonntags von 10 bis 21 Uhr geöffnet. Ausreichend Besucherparkplätze stehen auf dem Kirmesplatz in der Missionshausstraße zur Verfügung.



Die Attraktionen auf einen Blick:

- Prächtige Osterkrone
- Klingendes Hasendorf
- Sonderausstellung "Lustiges Hasenleben"
- Riesiges Osterei
- Der Osterhase hat Besuchszeit:
Täglich um 12:30 Uhr, 14:30 Uhr und 16:30 Uhr dürfen sich die Kinder bei ihm am Hasenthron eine kleine Überraschung abholen
- Hits für Kids: Malen, Basteln, Schminken, Seifenblasengaudi, Ostereier-Weitwurf, Sackhüpfen, Entenangeln...
- Musikalischer WalkAct
- Ausgewähltes Kunsthandwerk
- Facettenreiche Flaniermeile

SPIEL MIT!

BOSILAND

DEIN HALLENSPIELPLATZ AM BOSTALSEE

DER FEURIG-FRECHE HALLENSPIELPLATZ IM EHEMALIGEN BOSAAQIUM

Bosiland · Markus Riotte GmbH · Am Bostalsee · 66625 Nohfelden-Bosen
Tel: 06852 - 89 696 24 · E-mail: info@bosiland.de · Internet: www.bosiland.de

MUSICAL & THEATER

AUS ST. WENDEL FÜR ST. WENDEL



Mit "Der kleine Horrorladen" holen wir vom 11. - 13. April ein echtes Broadway Urgestein nach St. Wendel! Hier gibts einen Einblick in die Vorbereitungen.



1) Damit ihr alle von unserem Vorhaben erfahrt, sind Micha & Claudi in tiefster, kalter Nacht zum Plakate aufhängen unterwegs. Habt ihr sie schon gesehen?
 2) Noch ist der Regie-Tisch voller, als das Bühnenbild. Dieses entsteht mehr und mehr in den nächsten Wochen mit den Proben. Es wird bunt!
 3) Ensemble-Proben auf der Probephöhne mit Regisseur Micha.
 4) Als der Star der Show, die Pflanze "Audrey 2" in die STAGE Einzug hielt, hat es noch gereicht, dass Micha sich jeden Morgen mit ihr unterhalten hat.
 5) Mittlerweile ist "Audrey 2" schon größer, braucht festere Nahrung und wird vom Team der STAGE gefüttert.

Bekannte Gesichter aus diversen Bands der Region, Musical-Talente, Tänzerinnen, Sänger:innen und Musiker kommen in St. Wendel zusammen, um

Neue Vorverkaufsstelle für
www.ticket-regional.de
in St. Wendel

STAGE - Tanzschule & Eventlounge
 Eisenbahnstr. 2 (ggü. Globus Baumarkt)
 66606 St. Wendel
 www.stage-wnd.de

In einem heruntergekommenen Blumenladen in der Skid Row entdeckt der unscheinbare Verkäufer Seymour eine geheimnisvolle Pflanze, die sein Leben für immer verändern wird. Doch Achtung: Diese Pflanze hat nicht nur außergewöhnliche Wachstumskräfte, sie verlangt nach etwas ganz Besonderem, um zu gedeihen... Blut! Begleitet Seymour auf seiner schrägen Reise voller Herausforderungen, bei der er nicht nur gegen den unstillbaren Hunger der Pflanze ankämpfen muss, sondern auch um das Herz seiner Kollegin Audrey kämpft. Werden seine Träume vom Erfolg und der Liebe in Erfüllung gehen? Oder endet alles in einem Horrorszenario?

Freu dich auf:

- Unvergessliche Hits wie „Jetzt hast du Seymour“, "Downtown" oder „Im Grünen irgendwo“
- Fantastische Darsteller, die die skurrilen Charaktere zum Leben erwecken
- Eine außergewöhnliche Bühnenshow und ein gigantisches Puppenspiel

Lass dir dieses musikalische Highlight nicht entgehen!

Das Team im Blumenladen: v.l.n.r. Mr. Mushnik (Christof Röder), Audrey (Anna Gitzinger & Paulina Gräß) und Seymour (Fabian Schwarz)

DER KLEINE HORRORLADEN

Buch und Songtexte **HOWARD ASHMAN** Musik von **ALAN MENKEN**
 Nach dem Film von **ROGER CORMAN** Drehbuch von **CHARLES GRIFFITH**

Originalproduktion im Orpheum Theatre, New York City durch das WPA Theater, David Geffen, Cameron Mackintosh und die Shubert Organization
 Deutsch von **MICHAEL KUNZE**

PREMIERE 11. APRIL 2025 WEITERE VORSTELLUNGEN 12. + 13. APRIL 2025

SAALBAU ST. WENDEL

Tickets: www.stage-wnd.de
 www.ticket-regional.de & angeschl. VVK-Stellen

KURSE IN DER STAGE

Ab sofort bieten wir dir in unserer Tanzschule verschiedene zeitlich begrenzte Kurse in verschiedenen Stil-Richtungen an! Halte Ausschau nach unseren **4, 8 oder 12 Wochen Kursen**. Nutze sie entweder zum Kennenlernen der STAGE oder eines Tanz-Stiles, welcher dir gefällt. Oder nutze es, weil du vielleicht auf Dauer keine Zeit für eine durchgehende Klasse hast! Da unsere Homepage gerade in Bearbeitung ist, melde dich gern telefonisch oder per Email bei uns. Wir freuen uns von dir zu hören!

Beispiele für unsere Kurs-Programme sind:

- Ü33 HipHop
- Afro & Dancehall Flow für Erwachsene
- Urban Late Night - Stretch & Breath
- "Tanz dich fit" Einführungskurs für Erwachsene

www.stage-tanzschule.de (ggü. Globus Baumarkt)
 Telefon 06851 / 91 24 24 5 Email: info@stage-tanzschule.de

Donnerstag, 3. April, Saalbau St. Wendel



Ulrike Dostal und Amadeus Bodis spielen Sonja und Lothar in Georg Kreislers bitter-süßer Nicht-Romanze. © Robert Ludewig

Auf dem Programm steht die musikalische Komödie „Du sollst nicht lieben“ von Georg Kreisler mit Musik von Bach, Beethoven, Schubert u. a. in einer Inszenierung des „Südsehen Schauspielensemble“ aus München. Die Rolle der Sonja wird von Ulrike Dostal gespielt, Amadeus Bodis spielt Lothar.

LOTHAR, nicht mehr ganz taufrischer Junggeselle mit Promotion und Bindungsängsten, trifft auf die wesentlich jüngere SONJA, die auf der Suche nach einem Vater für ihre Tochter ist. So wie LOTHAR hat sie ihn sich jedoch nicht vorgestellt und geht merklich auf Distanz. Auch LOTHARS Einstellung zur Ehe ändert sich, nicht zuletzt, da er ja – endlich – zur Sache kommen will. Aber die langersehnte Liebesnacht verläuft anders, als erwartet: Es siegt der Pragmatismus – LOTHAR hat das Alleinleben satt und SONJA wählt den bequemen Weg, der sich bald schon als der unbequemere herausstellt: LOTHAR geht mit seiner Sekretärin fremd. Aber SONJA bleibt ihm nichts schuldig...

Georg Kreislers Komödie ist ein Georg Kreisler (fast ausschließ-

lich) mit klassischer Musik: In einer bitter-süßen Nicht-Romanze werden die schönsten Liebesthemen der klassischen Musik mit Kreisler-Texten ironisch variiert.

Die Schauspielerin Ulrike Dostal erhielt ihre Schauspielausbildung in Wien und München, gefolgt von einer Musicalausbildung in Manchester und Berlin. Sie ist Trägerin des Lore-Bronner-Preises und wurde für „Music Hall“ mit dem Jungen Schauspiel Ensemble München bei den bayerischen Theaterfesten ausgezeichnet. Seit Jahren ist sie unter anderem auch Ensemblemitglied des Staatstheaters am Gärtnerplatz.

Der Wahlmünchner Amadeus Bodis ist Quereinsteiger. Durch seine Arbeit als Sprecher und Geräuschemacher im eigenen Synchronstudio inspirierte ihn die Zusammenarbeit mit Sprechern und Schauspielern dazu im Alter von damals 40 Jahren privaten Schauspielunterricht bei Silvia di Leonardis zu nehmen. Seither spielt er regelmäßig in unterschiedlichen Münchner Ensembles, wie „Münchner Galerie-Theater“, „Ensemble-Theater“ und „Theater Blaue Maus“ unter anderem die Titelrollen in „Faust“ und „Brandner Kasper“. In TV-Auftritten bei „Marienhof“ und „Sturm der Liebe“ erreichte er auch über die Bühne hinaus Bekanntheit.

Karten sind zum Preis von 20 bis 24 Euro, je nach Kategorie, im Vorverkauf in allen bekannten Vorverkaufsstellen von Ticket Regional (in St. Wendel sind dies: Klein Buch + Papier, Büro Kidnap Music, Infopunkt AXA im Globus St. Wendel und Stage-Tanzschule & Eventlounge) und im Internet unter www.ticket-regional.de erhältlich.

Veranstalter ist die Theatergemeinschaft Stadt St. Wendel e. V., Dienstgebäude Schloßstraße 7, Telefon (0 68 51) 8 09-19 32.



Haus Petersberg
Wohnen im Grünen

**Wir bieten Ihnen:
Kurzzeitpflege, Vollstationäre Pflege
sowie Demenzbetreuung
in einem geschützten Bereich an.**

Ansprechpartner sind Frau Katja Herloch und Frau Anke Flick.

In der Meß 32 · 66620 Nonnweiler-Kastel
Telefon: 06873 - 9007-0
Telefax: 06873 - 9007-50
Email: info@haus-petersberg.de
www.haus-petersberg.de



Lang lebe die **Langlebigkeit!**

Der Honda Jazz überzeugte beim AUTO BILD TÜV-Report 2025 nicht nur als Sieger* in der Kategorie Kleinwagen, sondern auch als Gesamtsieger. Erleben Sie jetzt unser Allround-Talent im Kleinformat.

Monatlich leasen schon ab¹⁾

€ 169

Ausstattungs-Highlights Jazz e:HEV Elegance:

- Honda CONNECT mit Navigation
- Honda SENSING
- Bluetooth®-Freisprecheinrichtung mit Sprachsteuerung
- Einparkhilfe vorn und hinten mit Rückfahrkamera
- Lederlenkrad höhen- und weitenverstellbar
- Klimatisierungsautomatik
- Digitale Instrumentenanzeige
- Magic Seats
- Sitzheizung vorn u. v. m.

Kraftstoffverbrauch Jazz e:HEV Elegance in l/100 km: kombiniert 4,5. CO₂-Emissionen in g/km: kombiniert 102. CO₂-Klasse: C.

Der Honda
JAZZ
e:HEV
Vollhybrid



* Quelle: TÜV-Report 2025
Abbildungen zeigen Sonderausstattung.

Vollhybrid in seiner schönsten Form

Der Honda HR-V kombiniert die Vorteile eines SUV mit dem sportlichen Charakter eines Coupés. Erleben Sie großartigen Fahrkomfort bei gleichzeitig hervorragendem Kraftstoffverbrauch.

Monatlich leasen schon ab²⁾

€ 279

Der Honda HR-V e:HEV Vollhybrid

Ausstattungs-Highlights HR-V e:HEV Elegance:

- Honda CONNECT mit Navigation
- Honda SENSING
- Außenspiegel elektrisch verstell-, beheiz- und anklappbar
- Einparkhilfe vorn und hinten mit Rückfahrkamera
- Digitale Instrumentenanzeige mit 7"-Display
- Multifunktionslenkrad
- Magic Seats
- Klimatisierungsautomatik
- Sitzheizung vorn
- u. v. m.

Kraftstoffverbrauch HR-V e:HEV Elegance in l/100 km: kombiniert 5,4. CO₂-Emissionen in g/km: kombiniert 122. CO₂-Klasse: D.



Abbildungen zeigen Sonderausstattung.

Sportlich und elegant

Ausstattungs-Highlights ZR-V e:HEV Elegance:

- Honda CONNECT mit Navigation
- Honda SENSING
- Ausparkassistent hinten (Cross Traffic Monitor)
- Klimatisierungsautomatik mit Pollenfilter und Zweizonen-Regelung
- Sitzheizung vorn
- Toter-Winkel-Assistent (Blind Spot Information)
- u. v. m.

Monatlich leasen schon ab²⁾

€ 359

Kraftstoffverbrauch ZR-V e:HEV Elegance in l/100 km: kombiniert 5,7. CO₂-Emissionen in g/km: kombiniert 130. CO₂-Klasse: D.

Bereit für Ihr Leben

Ausstattungs-Highlights CR-V e:HEV Elegance 2WD:

- Honda CONNECT mit Navigation
- Honda SENSING 360
- Panorama-Glasschiebe- und -hebedach
- Elektrische, sensorgesteuerte Heckklappenbedienung mit Walk-Away-Close
- Einparkhilfe vorn und hinten
- Zweizonen-Klimatisierungsautomatik
- u. v. m.

Monatlich leasen schon ab⁴⁾

€ 349

Kraftstoffverbrauch CR-V e:HEV Elegance 2WD in l/100 km: kombiniert 6,0. CO₂-Emissionen in g/km: kombiniert 135. CO₂-Klasse: D.

Der Honda ZR-V e:HEV Vollhybrid



Abbildung zeigt Sonderausstattung.

Der Honda CR-V e:HEV Vollhybrid



Abbildung zeigt Sonderausstattung.



Leasingbeispiele*	1) Jazz e:HEV Elegance	2) HR-V e:HEV Elegance	3) ZR-V e:HEV Elegance	4) CR-V e:HEV Elegance	5) Civic e:HEV Elegance	6) e:Ny1
Fahrzeugpreis	26.950,00 €	34.400,00 €	42.900,00 €	49.600,00 €	39.500,00 €	38.990,00 €
Fracht	980,00 €	980,00 €	980,00 €	980,00 €	980,00 €	980,00 €
Fahrzeugpreis inkl. Fracht	27.930,00 €	35.380,00 €	43.880,00 €	50.580,00 €	40.480,00 €	39.970,00 €
Preisvorteil**	3.300,00 €	5.500,00 €	5.200,00 €	7.500,00 €	6.600,00 €	980,00 €
Leasingbetrag	24.630,00 €	29.880,00 €	38.680,00 €	43.080,00 €	33.880,00 €	38.990,00 €
Leasingsonderzahlung	2.880,00 €	0,00 €	980,00 €	980,00 €	980,00 €	5.000,00 €
Laufzeit (Monate)	36	36	36	36	36	36
Laufleistung p. a. in km	10.000	10.000	10.000	10.000	10.000	10.000
Gesamtbetrag	8.964,00 €	10.044,00 €	13.904,00 €	13.544,00 €	11.744,00 €	22.964,00 €
Effektiver Jahreszins	3,99 %	3,99 %	3,99 %	3,99 %	3,99 %	6,99 %
Sollzins, p. a. gebunden für die Vertragslaufzeit	3,92 %	3,92 %	3,92 %	3,92 %	3,92 %	6,78 %
Monatliche Leasingrate	169 €	279 €	359 €	349 €	299 €	499 €

* Unverbindliche Leasingangebote der Honda Bank GmbH, Hanauer Landstraße 222-226, 60314 Frankfurt am Main
 ** Preisvorteil im Vergleich zur unverbindlichen Preisempfehlung von Honda Deutschland für ein vergleichbar ausgestattetes Fahrzeug
 Angebote gültig für Privatkunden bis 31.03.2025 bei entsprechender Bonität. Nicht mit anderen Aktionen kombinierbar.

Ausstattungs-Highlights Civic e:HEV Elegance:

- Honda CONNECT mit Navigation
- Honda SENSING
- Einparkhilfe vorn und hinten mit Rückfahrkamera
- Zweizonen-Klimatisierungsautomatik
- Privacy-Glass
- Sitzheizung vorn
- u. v. m.

Monatlich leasen schon ab⁹⁾

€ 299

Kraftstoffverbrauch Civic e:HEV Elegance in l/100 km: kombiniert 4,7. CO₂-Emissionen in g/km: kombiniert 108. CO₂-Klasse: C.



Abbildung zeigt Sonderausstattung.

Der Honda
CIVIC
e:HEV
Vollhybrid

Der stylische Elektro-SUV

Ausstattungs-Highlights e:Ny1:

- Honda CONNECT mit Navigation
- Digitale Instrumentenanzeige mit 10,2"-Display
- Elektrische Sitzverstellung für Fahrersitz
- Einparkhilfe vorn und hinten mit Rückfahrkamera
- Bluetooth®-Freisprecheinrichtung mit Sprachsteuerung
- Zweizonen-Klimatisierungsautomatik
- Induktionsladestation
- Sitzheizung vorn
- u. v. m.

Monatlich leasen schon ab⁹⁾

€ 499

Stromverbrauch e:Ny1 Elegance in kWh/100 km: kombiniert 18,2. CO₂-Emissionen in g/km: kombiniert 0. CO₂-Klasse: A. Elektrische Reichweite: 412 km.



Abbildung zeigt Sonderausstattung.

Der vollelektrische
e:Ny1

Nur noch für kurze Zeit !!
SONDERAKTION

Autohaus Müller GmbH

Ihr Honda Vertragshändler in Schmelz

Gewerbegebiet an der B 268 · 66839 Schmelz
Telefon: (0 68 87) 20 33 · Fax: (0 68 87) 8 71 33
www.honda-mueller-online.de · e-Mail: MuellerGmbH@gmx.de

Kreditvermittler der Honda Bank GmbH

106225

Schon Grundschüler sollen für Brandschutz sensibilisiert werden
Informationsveranstaltungen kamen gut an



Björn Schorr stellte Rauchhaus und Rauchmelder vor.

Bereits im Juni 2013 hatte die Novellierung des Gesetzes über den Brandschutz, die Technische Hilfe und den Katastrophenschutz im Saarland (SBKG) den Landtag passiert.

Sie besagt, dass mit Zustimmung des Trägers der Feuerwehr Vorbereitungs-

gruppen für die Jugendfeuerwehren gegründet werden können. Kinder vom vollendeten sechsten bis zum vollendeten zehnten Lebensjahr können dort Mitglied sein.

Ziel dieser Novellierung ist es somit, bereits Grundschüler für den Gedanken des Brandschutzes und für die Feuerwehr zu gewinnen.

Die in Vollzug des Gesetzes durch das Ministerium für Inneres, Bauen und Sport erlassene Rechtsverordnung wurde 2015 ergänzt. Nach jener Verordnung über die Organisation des Brandschutzes und der Technischen Hilfe im Saarland sind Vorbereitungsgruppen Teil der Jugendfeuerwehr. Deren Ziel ist, Kinder spielerisch an die Themen des Brandschutzes und sozialen Engagements heranzuführen. Die Kinder sollen in die Lage versetzt werden, soziale Fähigkeiten wie Humanität, Verhalten in Gruppen und Kommunikationsfähigkeit zu entwickeln sowie durch Spiel und Sport gefördert werden. Die Leiterin oder der Leiter muss das 18. Lebensjahr vollendet haben.

Nach zweijähriger akribischer Vorarbeit wurde die erste Vorbereitungsgruppe in der Gemeinde Nonweiler im Herbst 2021 in Kastel gegründet, nachdem

die Brandschutzsatzung der Gemeinde 2020 entsprechend ergänzt worden war.

Aktuell sind es 38 Kinder, die „Löschfuchse“, die nunmehr in drei Gruppen in Kastel, Nonweiler und Primstal betreut werden. Die Gruppen treffen sich im Zwei-Wochen-Rhythmus an unterschiedlichen Wochentagen.

Als Leiterin fungiert Saskia Maring aus Braunschauen. Ebenso wie die weiteren Betreuer bringt sie entsprechend den Satzungsvorgaben sowohl die erforderlichen pädagogischen Grundkenntnisse als auch die fachlichen feuerwehrtechnischen Fähigkeiten mit.

Um weitere Kinder für die gute Sache zu begeistern, hatte die Feuerwehr Nonweiler jüngst zu zwei Informationsveranstaltungen nach Kastel und Primstal eingeladen. Zahlreiche Kinder waren gemeinsam mit ihren Eltern der Einladung gefolgt; auch Ehrenlandesbrandinspekteur Bernd Becker war als aufmerksamer Zuhörer anwesend.

Im Rahmen einer einprägsamen Präsentation stellte Saskia Maring den Eltern zunächst die Betreuer der „Löschfuchse“ sowie deren Aktivitäten im vergangenen Jahr vor. So standen neben dem spielerischen Heranführen an

Brand- und Umweltschutz auch Ausflüge, Besichtigungen und Wettbewerbe. Sodann erläuterte Gemeindeführer Alexander Kuhn die rechtlichen Grundlagen. Mit der Anmeldung in der Vorbereitungsgruppe durch ihre Eltern werden die Kinder Mitglieder der Freiwilligen Feuerwehr und genießen vollumfänglich den bestehenden Versicherungsschutz.

Unabhängig vom Wohnort besteht freie Wahl der Gruppe.

Während der Präsentation konnten sich die Kinder an verschiedenen Stationen Einblicke in die vielfältigen Aufgaben der Feuerwehr verschaffen. Die Besetzung des Rüstwagens aus Primstal präsentierte ihre hydraulischen Geräte, die zur Rettung von Personen bei Verkehrsunfällen benötigt werden. Ebenso wurde das Rauchhaus vorgestellt, das in der Brandschutzerziehung zur Demonstration von Brandrauch eingesetzt wird. Zudem wurde gezeigt, wie ein Rauchmelder funktioniert.

Übrigens: unmittelbar nach den Veranstaltungen konnten bereits einige Anmeldungen entgegengenommen werden.

Text und Foto: Manfred Koch



Seniorenzentrum IM OSTERTAL GmbH

Wir bieten:

- Kurzeitpflege
- Dauerpflege
- Demenzbetreuung
- Wohnen auf Zeit

Gerne überzeugen wir Sie während eines „PROBE-WOHNENS“ von unseren Leistungen!

Ansprechpartner sind
Frau Angelika Guder und Frau Sabrina Gutzeit –
Tel. (0 68 58) 9000-16



Seniorenzentrum Im OSTERTAL GmbH
Frohnhofer Straße 9 + 11
66606 Werschweiler
Telefon (0 68 58) 9000-0
Telefax (0 68 58) 9000-36



we cycle

Feiere mit uns **DEN NEUEN BIKESTORE**

07. - 09. März 2025 | Riegelsberg

WOCHENEND Highlights

- ★ 15 % auf aktuelle 2025er-Modelle*
- ★ Bis zu 50 % Rabatt auf Lagerware*
- ★ Gewinne ein brandneues E-Bike!

Mehr erfahren 

Samstag und Sonntag:
Gibt es Leckeres Essen & Getränke, Hüpfburg für die Kids und noch vieles mehr.

* Ausgenommen AMFLOW. Bei Fahrradleasing berechnen wir einen Aufschlag von 3 - 8 %.

we cycle Zweirad GmbH & Co. KG
Saarbrücker Straße 171
66292 Riegelsberg
☎ 06806 / 9878960
✉ info@wecycle.de

we cycle St. Wendel GmbH & Co. KG
Linxweilerstraße 27 a
66606 St. Wendel
☎ 06851 / 9379880
✉ stwendel@wecycle.de

www.wecycle.de

Veranstaltungen vom 10. März bis 10. April im St. Wendeler Land



FREISEN

- 12.03.2025**
Oberkirchen, Frühlingscafé, DRK
- 14.03.2025**
Asweiler, Jahreshauptversammlung, OGV, DGH
- 15.03.2025**
Hauersweiler, Saarland picobello, Vereinshaus
- 16.03.2025**
Jahreshauptversammlung, Obst- und Gartenbauverein, Vereinshaus
- 22.03.2025**
Grügelborn, Saarland picobello, im und um das Dorf, Feuerwehrgerätehaus
- 22.03.2025**
Oberkirchen, Jubiläumsfest 80 Jahre, Konzert Air Force Band, Volkshauskapelle
- 28.03.2025**
Hauersweiler, Jahreshauptversammlung, FFW Förderverein, Feuerwehrgerätehaus
- 29.03.2025**
Grügelborn, Jahreshauptversammlung, Obst- und Gartenbauverein, Japanstube
- 05.04.2025**
Hauersweiler, Jahreshauptversammlung, FFW, Feuerwehrgerätehaus
- 05.04.2025**
Grügelborn, Osterbasteln, CDU-Ortsverband, Mehrzweckhalle
- 06.04.2025**
Hauersweiler, Jahreshauptversammlung, Musikverein, Vereinshaus
- 06.04.2025**
Freisen, Fahrradbasar, THW Freisen, THW-Unterkunft
- 09.04.2025**
Oberkirchen, Frühlingscafé, DRK

MARPINGEN

- 23.03.2025**
Poetry Slam mit dem „Dichter Dschungel“, ab 17:00 Uhr, Bruche Wirtschaft Berschweiler
- 29.03.2025**
Konzert mit Patrizia Ames, 15:00 - 18:00 Uhr, Kulturzentrum Alte Mühle
- 05.04.2025**
Bruche Jam Night, ab 20:30 Uhr, Bruche Wirtschaft Berschweiler

NAMBORN

- 13.03.2025**
Bürgerworkshop „Starkregenkonzept, Eigenvorsorge/Objektschutz“, 17:30 bis 18:30 Uhr, Marienschule

NOHFELDEN

- 14.03.2025**
Naturfotografie hautnah – Ein Bildvortrag von Konrad Funk, 19:00 - 21:00, Ratssaal im Rathaus der Gemeinde Nohfelden

NONNWEILER

- 11.03.2025**
Seniorenbegegnung Otzenhausen, Pfarrheim „St. Valentin“ Otzenhausen
- 15.03.2025**
Live im Treff, 20:30 Uhr, „Mick Hargan“ und „The Old Irish Man“, Jugendtreff Schwarzenbach in Kooperation mit dem Kulturamt Nonnweiler
- 16.03.2025**
Besichtigung Historische Nagelschmiede Sitzerath, 10:00 - 12:00 Uhr
- 18.03.2025**
Blutspende Nonnweiler, 16:30 Uhr, Kurhalle Nonnweiler, DRK Ortsverein Nonnweiler

21.03.-24.03.2025

Theater Primstal, Mehrzweckhalle Primstal, Bühne 74 Primstal

22.03.2025

Picobello: Sitzerath und Kastel

23.03.2025

Besichtigung Historische Nagelschmiede Sitzerath, 10:00 - 12:00 Uhr

28.03.2025

Konzert Braunshausen, 19:00 Uhr, Backes-Haus, Braunshausen, Kulturbüro Nonnweiler

29.03.2025

Konzert Otzenhausen, „Stell Crusade 46“, Celtic Warriors Otzenhausen

06.04.2025

90 Jahre KFG Sitzerath, Katholische Frauengemeinschaft Sitzerath

ST. WENDEL

10.03.2025

St. Wendel, Schauspiel „Biedermann und die Brandstifter“, Saalbau, 19:30 Uhr, Theatergemeinschaft Stadt St. Wendel e.V.

11.03.2025

Niederlinxweiler, Mitgliederversammlung, Breitwieshalle, TuS

11.03.2025

Winterbach, Jahreshauptversammlung, Mehrzweckhalle, Lauf-Treff-Freunde

12.03.2025

St. Wendel, Vortragsveranstaltung zum Thema Brustkrebs mit Dr. Anke Bleimehl, Senioren- u. Frauenbeauftragte / Kneipp Verein St. Wendel

13.03.2025

Winterbach, Blutspende, Mehrzweckhalle, DRK

14.03.2025

Bliesen, Schnitt der Obstgehölze (Theorie), 18:30 Uhr, Kelterhaus, OGV

14.03.2025

Niederlinxweiler, Generalversammlung, Gasthaus Dorfbrunnen, Heimatverein

14.03.2025

Saal, Generalversammlung, Freizeitclub Saal

14.03.2025

Bliesen, Jahreshauptversammlung, 18:00 Uhr, Gemeindezentrum, Jagdgenossenschaft Bliesen

14.03.2025

St. Wendel, We salute you – World's biggest tribute to AC/DC, 20:30 Uhr, Saalbau, Station K. Kultur.Events

14.03.2025

Urweiler, Jahreshauptversammlung, OGV

14.03.2025

Urweiler, Generalversammlung, Liederkrantz

14.03.2025

Werschweiler, Generalversammlung, Sportverein

15.03.2025

Bliesen, Mitgliederversammlung, 15:00 Uhr, Haus Gillen, Verein zur Erhaltung der Annenkapelle

15.03.2025

Bliesen, Schnitt der Obstgehölze (Praxis), 14:00 Uhr, an der Grundschule, OGV

15.03.2025

St. Wendel, MAM live – Jubiläumstour – BAP Tribute – 20:00 Uhr, Saalbau, Station K. Kultur.Events

16.03.2025

Bliesen, Kreuzwegandacht, 15:00 Uhr, St. Annenkapelle, Verein zur Erhaltung der Annenkapelle

16.03.2025

Bliesen, Vortrag – Bliesen im 2. Weltkrieg, 17:00 Uhr, Gemeindezentrum, Verein für Heimatgeschichte

16.03.2025

Niederlinxweiler, Second-Hand-Basar (mit Fahrradverkauf), Breitwieshalle, Förderverein Kath. KiGa

16.03.2025

St. Wendel, Ariana Burstein & Roberto Legnani – 17:00 Uhr, Mia-Münster-Haus, Kreisstadt St. Wendel

16.03.2025

St. Wendel, Kaffee, Kuchen, Kaffeeklatsch, 15:00 Uhr - 17:00 Uhr, Kneipp Treff (Hauptstraße 66, St. Wendel-Urweiler), Kneipp Verein St. Wendel

16.03.2025

St. Wendel, Öffentliche Führung zur Ausstellung „Wellenlängen – Claudia Vogel und Christiane Wien“, 15:00 Uhr, Museum St. Wendel

16.03.2025

St. Wendel, Spielenachmittag mit der Spielelagune Saar e.V., 14:00 - 18:00 Uhr, Kulturzentrum Alsfassen, Spielelagune Saar e.V. in Zusammenarbeit mit der Kreisstadt St. Wendel

19.03.2025

Leitersweiler, Frühstück, DGH, Verein zur Förderung der dörf. Gemeinschaft in Leitersweiler e.V.

20.03.2025

St. Wendel, Werkgespräch mit Claudia Vogel und Christiane Wien zur Ausstellung „Wellenlängen“, 18:00 Uhr, Museum St. Wendel

21.03.2025

Bliesen, Jahreshauptversammlung, 18:00 Uhr, Gemeindezentrum, Jagdgenossenschaft Bliesen

21.03.2025

Marth, Jagdgenossenschaftsversammlung Marth

21.03.2025

Niederlinxweiler, Jahreshauptversammlung, Dorfbrunnen, Pensionärverein

21.03.2025

Werschweiler, Jahreshauptversammlung, Dorfinteressengemeinschaft

21.03.-22.03.2025

St. Wendel, Schulung zum Bewegungsleiter, Seniorenbeauftragte

22.03.2025

Bliesen, Jahreshauptversammlung, 16:00 Uhr, Clubheim Schänzchen, SV Bliesen

22.03.2025

Dörrenbach, Kleidersammlung für Bethel, Gemeinde Dörrenbach, Ev. Hoffnungskirchengemeinde

22.03.2025

Hoof, Picobello Aktion, Dorfplatz

22.03.2025

Niederkirchen u.a., Picobello in Bubach, Marth, Niederkirchen und Saal, Ortsrat und Vereine

22.03.2025

Remmesweiler, Picobello Aktion, DGH

22.03.2025

St. Wendel, Jahreshauptversammlung, Kneipp Treff (Hauptstraße 66, St. Wendel-Urweiler), Kneipp Verein St. Wendel

22.03.2025

Urweiler, Picobello Aktion

22.03.2025

Winterbach, Picobello Aktion

23.03.2025

Niederlinxweiler, Mitgliederversammlung, Proberaum Schule, Musikverein

23.03.2025

St. Wendel, 4. IKK Wendelinus Radweg-Lauf, LTF Marpingen in Zusammenarbeit mit der Kreisstadt St. Wendel

23.03.2025

St. Wendel, Jahreskonzert des SBO im Musikkreis St. Wendel – 17:00 Uhr, Saalbau, SBO und Kreisstadt St. Wendel

23.03.2025

St. Wendel, Sonntag-Wanderung, Kneipp Verein St. Wendel

24.03.2025

St. Wendel, Suppenküche, 13:00 Uhr - 15:00 Uhr, Kneipp Treff (Hauptstraße 66, St. Wendel-Urweiler), Kneipp Verein St. Wendel

25.03.2025

Niederkirchen, Seniorenprogramm, „Tabletkurs mit Hans Werner Jung“, Seniorenbeauftragte / Ortsvorsteher Marko Cullmann

25.03.2025

Urweiler, Hauptversammlung, Heimatfreunde

26.03.2025

Oberlinxweiler, Mitgliederversammlung, Obst- und Gartenbauverein

28.03.2025

Bubach, Jagdgenossenschaftsversammlung Bubach

28.03.2025

St. Wendel, Duo Graceland – Simon & Garfunkle-Tribute – 20:00 Uhr, St. Annenkirche, Agentur Echt-Hartmann

29.03.2025

Leitersweiler, Jahreshauptversammlung, DGH, Jagdgenossenschaft Leitersweiler

29.03.2025

St. Wendel, Frühlingmarkt, Waldorf-kindergarten St. Wendel

29.03.2025

St. Wendel, Kabarettistischer Liederabend mit dem Ensemble Unverhofft „Hure,

Dame, Königin“, 19:00 Uhr, Kulturzentrum Alsfassen, Kommunale Frauenbeauftragte

29.03.2025

St. Wendel, MAFFAYpur – 20:30 Uhr, Saalbau, Station K. Kultur.Events

29.03.2025

St. Wendel, Öffentliche Führung zur Ausstellung „Wellenlängen – Claudia Vogel und Christiane Wien“, 14:00 Uhr, Museum St. Wendel

30.03.2025

Niederlinxweiler, Seniorenkaffee, DRK Raum Schule, DRK

30.03.2025

Winterbach, JHV mit Neuwahlen, TC Winterbach

30.03.2025

Winterbach, Seniorennachmittag

31.03.2025

Leitersweiler, Kaffeeklatsch ab 15:00 Uhr, EGH, Verein zur Förderung der dörf. Gemeinschaft in Leitersweiler e.V.

01.04.2025

Bubach, ab 01.04. Seniorenprogramm „Boule“, Seniorenbeauftragte / Boule Spielgemeinschaft

01.04.2025

Niederkirchen, Seniorenprogramm, „Tabletkurs mit Hans Werner Jung“, Seniorenbeauftragte / Ortsvorsteher Marko Cullmann

03.04.2025

St. Wendel, Schauspiel „Du sollst nicht lieben“, 19:30 Uhr, Saalbau“, Theatergemeinschaft Stadt St. Wendel e.V.

03.04.2025

St. Wendel, Girl's und Boy's Day bei der Kreisstadt St. Wendel, Praktische Einblicke in verschiedene Berufsfelder, Kommunale Frauenbeauftragte

03.04.-06.04.2025

St. Wendel, St. Wendeler Ostermarkt – Fußgängerzone, Kreisstadt St. Wendel

04.04.2025

Niederkirchen, Pflege von Obst- und Ziersträuchern: Theorieteil im Paul- Gerhardt-Haus Niederkirchen, OGV im Ostertal

04.04.2025

St. Wendel, Nacht der Bibliotheken und erLESEN - 19:00 Uhr, Mia-Münster Haus, Stadt- und Kreisbibliothek in Zusammenarbeit mit KLEIN Buch & Papier

05.04.2025

Bliesen, Jahreskonzert, 20:00 Uhr, Gemeindezentrum, Mandolinenverein Bliesen

05.04.2025

Bubach, Whiskyseminar im Vereinsheim in Bubach, Roter Stern Bubach

05.04.2025

Niederkirchen, Pflege von Obst- und Ziersträuchern: Praxisteil im Bibelgarten Niederkirchen, OGV im Ostertal

05.04.2025

Winterbach, Saisonauftakt, Lauf-Treff-Freunde

06.04.2025

St. Wendel, Verkaufsoffener Sonntag anl. Ostermarkt, Aktionsgemeinschaft

06.04.2025

Urweiler, Seniorentag, Krone

06.04.2025

Werschweiler, Mitgliederversammlung, Förderkreis Kirche

08.04.2025

Niederkirchen, Seniorenprogramm, „Tabletkurs mit Hans Werner Jung“, Seniorenbeauftragte / Ortsvorsteher Marko Cullmann

09.04.2025

St. Wendel, erLESEN! das Literaturfestival im Saarland – 19:00 Uhr, Mia-Münster Haus, Stadt- und Kreisbibliothek in Zusammenarbeit mit Bücher Bastuck

10.04.2025

St. Wendel, Öffentliche Führung zur Kunst- und Kulturgeschichte St. Wendels, Mia Münster Haus, Museum St. Wendel

10.04.2025

St. Wendel, Palmmarkt – Fußgängerzone, Kreisstadt St. Wendel

THOLEY

11.03.2025

Bilderreise „Die eiserne Klammer rund um das Schaumberger Land“, 19:00Uhr, Rathausaal Tholey

Ambulanter Pflegedienst und Tagespflege im „Alten Pfarrhaus“
Armin Junker
Menschlichkeit erleben

Ihre Tagespflege in Nonnweiler-Kastel

- Betreuung in einer familiären Atmosphäre
- Individuelle Versorgung durch qualifiziertes Personal
- Beschäftigungs- und Betreuungsangebote
- Fahrdienst zur Tagespflege und zurück

Jetzt informieren!

www.tagespflege-armin-junker.de

Im Brühl 23
66620 Nonnweiler-Kastel
Telefon: 0 68 73 / 61 56
tgp@pflegedienst-armin-junker.de



Abenteuer Neubau – Teil 3



Erst danach sollte man sich darüber Gedanken machen, wie das Wunschhaus letztendlich aussehen soll. Da heißt es dann im Regelfall Kompromisse einzugehen, denn nicht jede/r kann sich alles direkt so leisten, wie er/sie es eigentlich final gerne hätte/n.

An der Stelle sollten Sie sich überlegen, ob es auch für Sie nicht ratsam sein könnte, öffentliche Fördermittel in das persönliche Finanzierungskonzept einzubinden. Bund, Länder und/oder die staatliche KfW-Bank (Kreditanstalt für Wiederaufbau), beziehungsweise die BAfA (Bundesamt für Ausführungskontrolle) bieten attraktive Förderprogramme für jedermann – entweder in Form von Zuschüssen oder zinsverbilligten Darlehen.

KfW/BAfA-Darlehen/Zuschuss

Wichtig beim KfW-Projekt: Erst Antrag stellen (evtl. vorzeitigen Baubeginn beantragen) und erst mit dem Bauen beginnen, wenn die entsprechende Zusage vorliegt! Andernfalls könnte es leicht sein, dass Sie die eingeplanten Darlehen/Zuschüsse der KfW-Bank nicht erhalten, weil Sie das Projekt bereits begonnen hatten, bevor die Zusage der KfW-Bank, der BAfA oder der Behörde vorgelegen hat!

Übrigens brauchen Sie nicht persönlich mit der KfW-Bank in Kontakt zu treten. Im Zuge der Finanzierungsberatung wird Sie ein guter und fairer Banker auf diese Alternative hinweisen, auch wenn er selbst dadurch ein geringeres Darlehen „verkaufen“ kann. Denn immerhin bewegen sich KfW-Darlehen aktuell je nach Projekt ab ca. 2,27 % effektiver Zinsen – und darauf sollten Sie keinesfalls verzichten. Je nach Art des Projektes sind Förderkredite bis zu 150.000 € (Programme 297/298) oder, bei klimafreundlichen Neubauten, zwischen 170.000 und 270.000 € ab 0,29 % möglich. Programme 300. Abhängig vom Einkommen. Das sollte nicht mehr als 90.000 Euro für eine Familie mit einem Kind betragen. Je weiteres Kind dürfen 10.000 Euro mehr zu ver-

Nachdem wir uns in den letzten beiden Ausgaben mit Dingen, wie den richtigen Zeitpunkt zum Beginn des Bauprojektes, die konzeptionelle Planung der Arbeitsabläufe, die Art und Gestaltung des Wunschhauses, Gründe für die Wahl des Baugrundstücks, über die Alternative „mitwachsendes“ Haus bis hin zum Thema „Nutzen der Sonne“ auseinandergesetzt haben, soll es heute dann wirklich ans Eingemachte gehen, will sagen: es geht um die Kohle, die Knatter, das Geld! Und darum, was passiert, wenn's passiert – nämlich eine Trennung der Bauleute!

Das liebe Geld!

Ganz am Anfang aller Planungen sollte immer ein ehrlicher Blick auf die eigenen finanziellen Möglichkeiten stehen:

Was kann ich mir, was können wir uns überhaupt leisten, d.h. die Frage zu beantworten, was man bereit ist, Monat für Monat über Jahre/Jahrzehnte hinweg für die Realisierung des Traums vom eigenen Haus an die Bank abzurufen. Da ist Kontinuität im wirtschaftlichen Denken und Handeln unabdingbar!



ihli
DIE BADGESTALTER



**GENAU DAS BAD,
WIE ICH ES MAG.**



UND WAS MÖGEN SIE?
Nutzen auch Sie die Erfahrung von über 1001 renovierten Bädern. Beratungen nach Terminvereinbarung bei uns im Studio.

IHLI – DIE BADGESTALTER
Hauptstraße 16 | 66871 Pfeffelbach | Tel: 0 6384. 9 98 93 - 30
info@ihli24.de | www.ihli24.de

Komplett mein Bad

steuerndes Einkommen verdient werden.

Infos erhalten Sie vorab auf den Seiten der KfW-Bank! Sie werden dabei erkennen, dass Sie hier mehrere Alternativen haben, die Ihnen unterschiedliche Möglichkeiten lassen, Ihr Projekt ins Laufen zu kriegen! Nutzen Sie dazu den folgenden Link: <https://www.kfw.de/inlandsfoerderung>

Weitere „Quellen“ anzapfen!

Neben Fördermitteln der erwähnten Förderbank KfW kommen aber auch noch Programme wie z.B. „Wohnriester“ sowie landesspezifische und kommunale Fördermittel in Frage. Bei fast allen Programmen ist übrigens eines immer gleich: die Fördermittel müssen vor dem Beginn der Arbeiten beantragt werden! Erst danach gibt es dann die gewünschte Unterstützung in Form von staatlichen Zulagen, vergünstigten Krediten oder Steuervorteilen, vielleicht sogar als nicht zurückzahlbare Zuschüsse.

Leckortung • Trocknung • Sanierung • Fassaden- u. Wohnraumgestaltung



**Malermeister
Michael Schmidt**



WSD

Ihr Spezialist im Bereich Sanierung



Bei Wasserschaden

Dirminger Str. 8 · 66822 Thalexweiler · Tel.: 0 68 88 - 405
malerschmidt.eu · wasserschadendienst.eu · info@malerschmidt.eu

Media-Design
alfa27 - stock.adobe.com

Deshalb sollten Sie sich frühzeitig auch über die seit dem 1.1.2021 geltende neue Bundesförderung für effiziente Gebäude (BEG) erkundigen. Dort werden mehrere Programme der KfW-Förderbank und des Bundesamtes für Wirtschaft und Ausführungskontrolle (BA-

fA) integriert. Da kommen Sie sogar dann zum Zuge, wenn Sie gleichzeitig mehrere Maßnahmen planen, z.B. in Bezug auf Umbau eines Altbaus. Das Thema „Baukindergeld“ hat sich mittlerweile erledigt!

Hilfen holen!

Wenn Sie noch unerfahren sind im Umgang mit Banken und Ihnen alles irgendwie wie böhmische Dörfer vorkommt, sollten Sie vielleicht vorab mit einem Freund/Bekanntem reden, der sich hier etwas besser auskennt. Durch geschickte



united-color GmbH
Zuhause innovativ gestalten



Als Fachhändler sind wir nicht nur ein kompetenter Ansprechpartner in Bezug auf Richtlinien und den sach- und fachgerechten Einsatz unserer Produkte.

Wir fungieren auch als Kreativabteilung und Ideengeber für die Gestaltung Ihres Bauvorhabens. Dies wird durch unsere digitale Arbeitsfläche und die Möglichkeit zur 3D-Visualisierung abgerundet.










Weimarerstr. 6 | 66606 St. Wendel



www.united-color.com



seit 1958
artur recktenwald GmbH
Meisterdesign in Fliesen und Stein
Schauraum & Beratung
Rosenstr. 3
66606 Sankt Wendel
Tel. 06851-2134
ar@die-kunst-der-fuge.de
www.die-kunst-der-fuge.de
Meisterhaft

Der FLIESENFACHBETRIEB in St. Wendel



VEBU HAUSMEISTER-SERVICE

- ➔ Hauswarttätigkeiten
- ➔ Winterdienst
- ➔ Baumstumpfentfernung (einfach abräsen)
- ➔ Pflanzenpflege, Rückschnittarbeiten

66606 St. Wendel · Werschweilerstraße 42
Tel. (0 68 51) 800 777 1 · Fax (0 68 51) 800 777 2
Handy 0160 / 97 53 59 99 · Mail: info@vebu-hms.de

Verhandlungen lassen sich so sicherlich leicht und locker den ein oder anderen Tausender in der Gesamtfinanzierungsleistung sparen.

Möglichst lange Zinsbindung! Oder doch eher zurzeit kürzere?

Der Zinsmarkt ist derzeit wieder stärker in Bewegung. Tendenz: eher fallende Zinsen. Aber Vorsicht – nicht zu lange spekulieren. Das könnte nach hinten losgehen. Versuchen Sie auf jeden Fall, Ihre Finanzierung so individuell, wie nur irgend möglich zu gestalten,

d.h. planen Sie evtl. Ausfallzeiten mit ein, schielen Sie nicht nur auf das ein oder andere Zehntel bessere Zinsen, sondern beachten Sie das Gesamtfinanzierungskonzept inklusive aller Kosten! Und lassen Sie günstige Darlehenszinsen so lange wie nur irgend möglich „fest“schreiben, mindestens 10 – 15 Jahre (manche Kreditanstalten bieten sogar Festzinsfinanzierungen bis zu 25 Jahren!). Denn dadurch sind Sie „sicher“, d.h. Sie wissen a) heute schon, wie hoch Ihre Belastungen

in späterer Zeit sein werden und sind b) frei von Ängsten hinsichtlich evtl. Zinsanpassungen – was ja nichts anderes heißt, als dass die Finanzierungsbelastungen steigen. Von Zinslasten zwischen 5 und 7 % oder sogar über 10 %, wie es die Bauherren und -damen noch kennen, die in den späten 1980er bis Ende der 1990er Jahre gebaut haben, sind wir allerdings meilenweit entfernt. Es lohnt sich also, mit Ihrer Bank über die Laufzeit des jeweiligen Darlehens knallhart zu feilschen. Denn Sie könnten sich im Falle einer „Zinsanpassung“ dann weiterhin entspannt zurücklehnen, während andere möglicherweise in massive finanzielle Schwierigkeiten geraten. Wenn dann noch Zeiten von Arbeitslosigkeit oder Wegfall eines 2. Gehaltes dazu kommen, kann es schnell eng werden, oftmals zu eng – und Ihr geliebtes Häuschen kommt dann unter den gefürchteten Hammer. Das will niemand – auch keine Bank!

Belastungen im vertraglichen Rahmen halten!

Deshalb sollten Sie so planen, dass die finanziellen Belastungen für Ihre eigenen vier Wände maximal ca. 30 % des zur Verfügung stehenden Nettoeinkommens nicht übersteigen. Und zwar von dem Nettoeinkommen, das noch „da“ ist, wenn beispielsweise der Lohn/das Gehalt der Ehefrau wegen Schwangerschaft(en) auf das Niveau des Elterngeldes reduziert wird.

Wenn ein Ehepaar gemeinsam 4.500 € netto in der Haushaltskasse hat, wären davon 30 % rd. 1.500 €. Reduziert sich aber das gemeinsame Einkommen wegen eines Kindes auf 3.500 €, weil die Ehefrau nur noch Erziehungsgeld bezieht, dann sind 30 % davon nur noch etwas mehr als mtl. 1.000 – 1.100 €. Das sind dann ganz andere Zahlen – und dadurch auch ganz finanzielle Möglichkeiten!

Wieviel Kredit/Darlehen gibt es für mtl. 850 € Belastung?

„Kommt drauf an“: Denn tatsächlich sind immer individuelle Belange zu berücksichtigen. Bei einer Zinsbelastung von ca. 4% und einer Laufzeit von etwa 25 Jahren können Sie pro 850,00 € Belastung einen Darlehensbetrag von ca. 200.000,00 € erwarten. Vorausgesetzt, Sie verfügen über ca. 50.000 Euro Eigenkapital. Bedenken Sie dabei aber auch, die Baukosten wie Grunderwerbsteuer (derzeit 6,5 %) oder die Notarkosten von ca. 2 %.

Wichtig ist dabei aber auch, ob Sie eine Vollfinanzierung erhalten, also bis zu 100 % des späteren Wertes Ihres Wohnhauses, oder ob Sie lediglich beispielsweise 60 % über Darlehen finanziert kriegen. Wobei wir wieder am Anfang wären und der Frage, was man sich leisten kann und sollte. Sich „nach der eigenen Decke strecken“ hat man da früher gesagt, was so viel bedeutet, als dass man sich wirklich nur das gönnt, was man auch bezahlen kann! Wichtig: Lassen Sie



Müssen Sie morgens ins Bad oder wollen Sie?
Design und Qualität aus Meisterhand

FLIESEN & BAD

Nagel & Hoffmann GmbH
Alsweiler Str. 95 - Marpingen
Tel. 0 68 53 / 92 20 50

FLIESEN BAD SANITÄR

Die wasserdichte Tapete im Bad ohne Renovierungsstress verlegen

Ein Wasserfall in der Dusche – so geht das!

Schon mal daran gedacht, die alten Fliesen in Bad und WC loszuwerden, aber vor dem Aufwand zurückgeschreckt? Dann tapezieren Sie doch einfach Ihre Dusche oder Ihr Badezimmer. Denn mit den modernen wasserresistenten Tapeten, ist das leicht möglich, ohne die alten Fliesen oder Wandbeläge vorher zu entfernen. Das Komplettsystem von Fußbodentechnik Uwe Schorr bietet auf der einen Seite sicheren Schutz vor eindringendem Wasser, so dass Bauteile dauerhaft trocken bleiben. Einfach tapezieren und anschließend dauerhaft versiegeln. Fertig! Und optisch bietet eine wasserfeste Tapete derart viel Gestaltungsspielraum, dass kaum ein Wunsch offenbleibt. Wie wäre es zum Beispiel mit einem Wasserfall hinter der Badewanne oder einem ganz persönlichen Motiv in der Dusche? Sie müssen nur noch das Passende aussuchen.



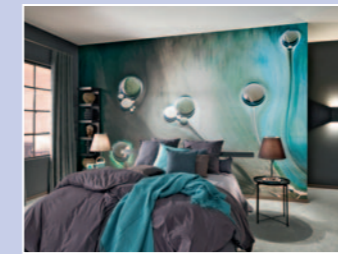
Zeitlos, elegant, vielfältig – Parkett, Vinyl und Laminat

Parkett besteht aus echtem Holz und wird in Form von Stäben oder Dielen unterschiedlicher Längen

und Farben verlegt. Durch verschiedene Verlegevarianten wie Schiffsboden oder Fischgrät geben Sie dem Raum passend zu Ihrem persönlichen Lebensstil ein ganz individuelle Note. Dabei sind Parkettböden äußerst langlebig und strapazierfähig. Sie lassen sich mehrfach abschleifen und neu versiegeln, was ihre Lebensdauer verlängert. Zudem sind sie hygienisch und besonders für Allergiker geeignet, da sich auf der glatten Oberfläche keine Staub- und Schmutzpartikel festsetzen können. Ähnliches lässt sich auch über moderne Vinyl- und Laminatböden sagen, die im Übrigen auch durchaus in Kombination mit Parkett zu einem individuellen Gesamtbild verlegen lassen. Zumal sich Vinylböden geradezu anbieten, ohne Abbrucharbeiten auf vorhandenen Fliesenböden aufbringen lassen. Und das sogar bei vorhandener Fußbodenheizung. Wasserfestes Laminat wertet sogar jedes Badezimmer nachhaltig auf.

Abgepasste Teppiche – für ein behagliches Zuhause

Vollenden Sie Ihr häusliches Design und erzeugen Sie die richtige Stimmung mit einladenden abgepassten Teppichen aus der Modern



Art-Serie. Die Serie besteht aus Designerteppichen in 5 Qualitäten mit einer Fülle von Farben, Formen und Größen. Nicht bloß einfache geometrische Formen sind machbar, sondern nahezu jede gewünschte individuelle Formgebung. Und sollten Sie unter unseren 37 Standardformen nicht fündig werden, können Sie in wenigen einfachen Schritten Ihre ganz eigene Form entwerfen. Die sowohl praktischen und auch dekorativen abgepassten Teppiche der Modern Art-Serie bestehen aus weichen und dennoch strapazierfähigen und pflegeleichten Materialien gefertigt. Und sie tragen nicht zuletzt zur Verbesserung der Raumakustik bei. Alle Teppiche von Fletco Carpets sind mit einem einzigartigen, rutschfesten Rücken ausgestattet, durch den der Teppich an Ort und Stelle bleibt und die Teppichkanten gut abschließen.

Und immer dabei – das JOKA-Qualitätsversprechen!

Natürliches Parkett, robustes Laminat, hochwertige Designböden sowie Teppiche und Tapeten. Die



Marke JOKA steht für exklusive Produkte zur Innenausstattung, die modernes Design, Funktionalität und Nachhaltigkeit vereinen. Ob Neubau oder Renovierung: JOKA bietet das perfekte Sortiment zur stilvollen Gestaltung von Räumen zum Wohnen und Arbeiten. Kunden gerne im JOKA Showroom in Welschbach bei Fußbodentechnik Uwe Schorr von der Qualität der Interior Produkte überzeugen.

Individuelle Beratung Vorort

Nehmen Sie sich ein wenig Zeit, sich in einem ganz persönlichen Gespräch zuhause beraten zu lassen. Das kostet nichts und hilft Ihnen schließlich bei der Entscheidungsfindung.



FUSSBODENTECHNIK Uwe Schorr
66557 Hirzweiler - In der Au 8 - Tel.: 06825/499508
fussbodentechnik-schorr.de
info@fussbodentechnik-schorr.de · www.fussbodentechnik-schorr.de

Öffnungszeiten: Mo bis Fr von 9 bis 12.30 Uhr und 13.30 bis 17 Uhr, Mittwochnachmittag geschlossen.

Außerhalb der Geschäftszeiten sehr gerne nach Vereinbarung. Ausreichend Parkplätze unmittelbar vor der Haustür.

Sie finden uns ab sofort am neuen Standort in Namborn-Gehweiler.



A. Gemm

SANITÄR · HEIZUNG · KLIMA

Inh. Axel Cullmann
 66640 Namborn-Gehweiler · Hirsteiner Str. 12a
 Tel. 0 68 57 / 921 09 00 · shk-gemm@t-online.de

sich nicht von anderen beeinflussen, achten Sie nicht darauf, was der Nachbar „kann“! Bleiben Sie bei sich und Ihren finanziellen Möglichkeiten, dann erleben Sie auch später kein Fiasko!

Am Anfang schon ans Ende denken!

Wer sich eine Immobilie anschafft bzw. ein Haus baut, geht die wohl größte finanzielle Herausforderung seines Lebens ein – mit oder ohne Trauschein. Dass da im Vorfeld zahlreiche Fragen zu beantworten sind, haben wir ja bereits ausführlich diskutiert. Die wichtigste dabei dürfte die Finanzierung sein. Gleichmaßen wichtig – wenn auch deutlich sensibler und unangenehmer – ist die Frage, was mit Kredit und Immobilie im Falle einer Trennung passiert. Wie dem auch sei, sollten entsprechende Antworten VOR einem Erwerb feststehen. Sonst kommt dann später zum Trennungsfrost auch noch Streit um das Zuhause dazu – und dann wird es im Regelfall richtig fies!

Was kann passieren?

Gemeint ist hier natürlich nicht, weshalb sich Paare trennen, sondern einfach und lapidar das

Szenario, was man alles beachten muss, damit eine spätere Trennung gerade eben nicht im Streit endet. Denn eines ist klar: Sie können Ihre Immobilie nicht mit einem Messer mittig durchschneiden und jedem die Hälfte auf den Teller legen.

Insofern sollten Sie bereits beim Darlehensvertrag so verfahren, dass beide Partner für die Rückzahlung haften und „das Ganze“ nicht nur an einem hängen bleibt. Falls Darlehen wegen partnerschaftlichen Streitigkeiten nicht mehr bedient werden – was ja zwangsläufig zur Zwangsversteigerung führen würde – empfiehlt es sich, mit der Bank von Anfang an vertraglich einen Tilgungswechsel zu vereinbaren. Im Ernstfall kann man so eine Reduzierung der Annuität erreichen, was demjenigen, der die Immobilie behält, massiv hilft, seine Planungen individuell anzupassen.

Partnerschaftsvertrag sinnvoll!

Unverheiratete Paare sollten dringend einen Partnerschaftsvertrag schließen, in dem sie vorbeugend regeln, wie sie mit der Finanzierung umgehen, damit diese den Bruch der Beziehung übersteht und man kein finanzielles Desas-

ter erlebt. Hierin kann beispielsweise der gemeinsame Verkauf des Objektes vorgesehen werden, um mit dem Erlös das Darlehen abzulösen. Denkbar wäre auch, dass ein Partner gegen Zahlung einer Nutzungsentschädigung wohnen bleiben kann. Das hat Vorteile für beide: Der eine behält das Dach über dem Kopf, der andere die Immobilie – und der Kredit wird mit der monatlichen Entschädigung weiter bedient. Als Maßstab für die Höhe der Nutzungsentschädigung gilt im Regelfall die ortsübliche Vergleichsmiete.

Auch eine Lösung ist, dass sich Paare in diesem Vertrag darauf einigen, dass einer von beiden den anderen auszahlt. Hierbei sollte dann auch nicht vergessen werden, einen evtl. Eigenkapitalanteil festzuhalten. Das kann auch in Form einer sog. „Muskelhypothek“ sein, wenn einer seine Arbeitskraft statt Barem investiert. Diese Eigenleistungen sollten allerdings dann sorgfältig dokumentiert sein (entsprechende Liste zeitnah aktualisieren).

Ein derartiger Partnerschaftsvertrag sollte auf alle Fälle mit Hilfe von Anwalt und Notar aufgesetzt und beurkundet werden.

Eigentum wird im Grundbuch dokumentiert – und nur dort!

Denn eine Trennung ändert an den Besitzverhältnissen nichts: Eigentümer ist, wer im Grundbuch steht!!!! Meist stehen Paare – verheiratet oder nicht – hälftig im Grundbuch und zwar unabhängig davon, wer wie viel in die Finanzierung gesteckt hat. Mit diesem Eintrag sichern die Partner ihre jeweiligen Ansprüche an der Immobilie ab. Und darauf kommt es maßgeblich an, wenn sich die Frage stellt, was nach einer Trennung mit dem Haus oder der Wohnung passiert. Ohne Grundbucheintragung hat man nämlich auf dieses Objekt keinen Anspruch bzw. Einfluss, wenn keine anderen Regelungen bestehen.

Alternative: Gründung einer GbR!

DIE Alternative zum Partnerschaftsvertrag ist die Gründung einer Gesellschaft bürgerlichen Rechts (GbR). Deren Gesellschafter werden namentlich ins Grundbuch eingetragen. Bei Trennung wird das dort verzeichnete GbR-Vermögen verkauft und der Erlös entsprechend der Gesellschafteranteile der Partner ausbezahlt. Einfache und saubere Lösung, wenn man die Immobilie/Wohnung auf jeden Fall im Ernstfall verkaufen möchte – denn bei dieser Alternative gibt es keine andere Lösung!

Wer also am Anfang bereits ans Ende denken kann, der ist auch dann auf der sicheren Seite, wenn gemeinsame Träume platzen. Trennungen sind generell nichts Schönes. Wenn sich auch noch ein finanzielles Debakel anschließt, ist das doppelt mies.

Aber soweit muss es ja tatsächlich nicht kommen, wie wir gerade gelesen haben!



Eine Bank. 400 Vergleichsangebote. Beste Finanzierung.



Setzen Sie auf Kompetenz und Vielfalt mit Ihrer Nummer E1ns

Wählen Sie mit uns aus günstigen Finanzierungsoptionen der Bank 1 Saar und über 400 weiteren Anbietern die für Sie optimale Lösung aus! Mit der Sicherheit der besten Beratung. Unsere Experten für die Verwirklichung von Wohnträumen begleiten Sie von der ersten Idee bis zum Einzug in Ihr neues Zuhause.

www.bank1saar.de/bauen-wohnen

Bank 1 Saar

Vorsicht bei Medikamenten am Steuer – bei Unfall drohen empfindliche Strafen!



Wenn in diesen Wochen wieder vermehrt zu lindernden Medikamenten gegriffen werden muss, um der Erkältung Herr zu werden, ist Vorsicht geboten, falls man

sich hinter das Lenkrad setzt. Im Falle eines Unfalls drohen hohe Strafen! Die Risiken und Nebenwirkungen trägt also immer der Betroffene!

Da es sich kaum jemand leisten kann, wegen einer leichten Erkältung das Bett zu hüten, wird schnell nicht nur zu Schnupfen, Husten- und Schmerzmitteln, sondern auch zum Autoschlüssel gegriffen. Und dann befindet man sich mitten in einem äußerst gefährlichen Kreislauf.

Allein gripplale Infekte und starke Kopfschmerzen verbieten eigentlich schon das Lenken eines Fahrzeugs. Doch je nach pharmazeutischem Cocktail verabreicht sich der erkrankte Autofahrer zusätzlich noch eine reichhaltige Palette von Nebenwirkungen.

Gerade Mittel gegen Erkältungskrankheiten beeinträchtigen ganz besonders das Reaktionsvermögen. Doch nur wenigen Autofahrern ist das überhaupt bewusst, zumal die Medizin oftmals auch noch vom Arzt verordnet

wurde. Und Hand aufs Herz: Wer liest den Beipackzettel wirklich komplett durch, um auf Nebenwirkungen zu stoßen? Und das Repertoire möglicher Begleiterscheinungen ist groß: Es reicht vom verminderten Reaktionsvermögen, von Benommenheit, Konzentrationsstörungen, Müdigkeit bis hin zur Pupillenverengung (erschwertes Dunkelsehen) oder -erweiterung (erhöhte Blendempfindlichkeit), einer schlechteren Koordination der Augen (Tunnelblick) oder dergleichen.

Kaskoschutz in Gefahr

Mit Medikamenten am Steuer ist äußerste Vorsicht geboten, lautet die Warnung. So findet beispielsweise der Wirkstoff Dextrometorphan mehrerer Hustenblocker auch in der Drogenszene Verwendung. Weitere Opiatpharmaka in Hustenmitteln sind Codein und Dehydrocodein.

Bei Nachweis von Medikamenten als Unfallursache erlischt der Kaskoschutz der Kfz-Versicherung. Es drohen Bußgeld, Punkte, Fahrverbot und in besonders schwerwiegenden Fällen sogar eine Freiheitsstrafe. Ein kleiner Trost kann es nur sein, dass Schäden an anderen Fahrzeugen und Personen auch bei grober Fahrlässigkeit durch die Kfz-Haftpflicht abgedeckt bleiben.

Sollten also auf lindernde Medikamente zurückgreifen müssen, lassen Sie Ihr bestes Stück unbedingt in der Garage – Ihr Geldbeutel wird es Ihnen bei einem Unfall danken!!!

Wenn's gekracht hat!

Kfz-Sachverständiger
GUIDO WAGNER
GmbH

66606 St. Wendel
06851 - 30 46

info@sv-guidowagner.de
www.sv-guidowagner.de

Car Service
Autozentrum
Martin Schwan GMBH

Zum Auenrech 6
66640 Hofeld-Mauschbach
Tel.: 0 68 57 / 63 10
Fax: 0 68 57 / 69 96 82
Email: martin.schwan@gmx.net

Lackierer (m,w,d) gesucht.
Vollzeit, 4-Tage-Woche, Urlaubs- und Weihnachtsgeld, übertarifliche Bezahlung.
Bewerbung an: Martin Schwan,
Mail: martin.schwan@gmx.net

zu **top** Preisen bei

RCE-Reifen
Reifen Eckert Alsweller

ECLIPSE CROSS
PLUG-IN HYBRID
DER ELEGANTE COUPE-SUV

MITSUBISHI MOTORS

Jetzt **8.000€** Aktions-Rabatt¹

Eclipse Cross Plug-in Hybrid - Auslaufmodell - 4WD 2.4 72 kW (98 PS), Elektromotoren vorn 60 kW (82 PS) / hinten 70 kW (95 PS), Systemleistung 138 kW (188 PS) Energieverbrauch 17,5 kWh/100 km Strom & 2,0l/100 km Benzin; CO₂-Emission 46 g/km; CO₂-Klasse B; gewichtet kombinierte Werte. Bei entladener Batterie: Energieverbrauch 7,3l/100 km Benzin; CO₂-Klasse F; kombinierte Werte. Elektrische Reichweite (EAER) 45 km.**

1 | Unverbindlich empfohlener Aktions-Rabatt der MMD Automobile GmbH, Emil-Frey-Straße 2, 61169 Friedberg, auf deren unverbindl. Preisempfehlung, **gültig bis 30.06.2025** und nur bei teilnehmenden Mitsubishi Handelspartnern. Dort erfahren Sie die genauen Endpreise.

**Die nach PKW-EnVKV angegebenen offiziellen Werte zu Verbrauch und CO₂-Emission sowie ggf. Angaben zur Reichweite wurden nach dem vorgeschriebenen Messverfahren WLTP ermittelt. Weitere Infos unter mitsubishi-motors.de

Veröffentlichung der MMD Automobile GmbH, Emil-Frey-Straße 2, 61169 Friedberg

► Ihre individuellen Angebote und Aktionsrabatte erfahren Sie bei:

Auto Bickar & Wagner GmbH
Im Talgarten 2-4
66386 St. Ingbert / Rohrbach
Tel.: 06894/53535
info@bickar-wagner.de
www.bickar-wagner.de

Autohaus Kauth e.K. Inh. Dieter Stephan
Ottweiler Straße 55
66606 St. Wendel
Tel.: 06851/3630
autohaus-kauth@t-online.de
www.autohaus-kauth.de

Während des St. Wendeler Weihnachtsmarktes sammelte das Urweiler Zwergenteam 13.620 Euro für soziale Zwecke.



Das Zwergenteam überreichte zusammen mit St. Wendels Bürgermeister Peter Klär (Dritter von links) zwei Spendenschecks.
© Kreisstadt St. Wendel/Josef Bonenberger

St. Wendel. Der Zwergenwald am St. Wendeler Weihnachtsmarkt erfreut nicht nur große und kleine Besucher; dort werden obendrein fleißig Spenden gesam-

melt. Auch zum Ende des Weihnachtsmarkts 2024 war die Schatztruhe des Spendenzwergs wieder prall gefüllt.

So konnte Mechthild Marx vom Urweiler Zwergenteam jetzt zwei Schecks an Adrian Schmitz vom Verein „Herzensengel“ sowie Ruth Darstein und Viktoria Weber

vom Kinderhospiz- und Palliativteam Saar überreichen. Der große Spendenbetrag ist ein deutlicher Beleg für die große Beliebtheit des Zwergenwaldes.

„Wohin das Geld fließt, das erfahren die Spender bereits im Vorfeld auf dem Markt, vielleicht mit ein Grund dafür, warum viele die karitativen Projekte so großzügig unterstützen,“ sagte St. Wendels Bürgermeister Peter Klär während der Spendenübergabe im Maximiliansaal der Kreisstadt. Dabei hob er das ehrenamtliche Wirken des Zwergenteams und dessen großes soziales Engagement hervor. Der Rathauschef freute sich zudem über die hohe Spendenbereitschaft und bedankte sich bei allen, die durch ihren Beitrag betroffenen Menschen helfen.



Anneliese Müller – „Vorm Fenster“



Elfi Zimmer – „Erschöpft“

Tolle Erfolge mit Hausrotschwänzchen und Riesenschildkröte. Anneliese Müller und Elfi Zimmer vom Fotoclub Tele Freisen dürfen sich über Auszeichnungen bei internationalen Wettbewerben freuen. Beim Sonderwettbewerb „Frische Bilder“ des Deutschen Verbandes für Fotografie (DVF) belegte Anneliese Müller mit ihrem Foto „Vorm Fenster“ einen hervorragenden vierten Platz. „Das war ein Schnappschuss“, berichtet Anne-

liese, „das Foto zeigt ein aufgeplustertes, gerade flügge gewordenes Hausrotschwänzchen (Vogel des Jahres 2025), das außerhalb eines Fensterchens auf dem Gitter saß und mich neugierig ansah.“ Um es nicht zu verschrecken, musste sie sich ganz vorsichtig entfernen und mit der Kamera zurückkommen. Hat geklappt. Beim 12. Miroc Digital Circuit 2025 erzielte sie vier Annahmen, beim Dyaphrama International Photographic Circuit

(Italien) acht Annahmen, unter anderem mit den Fotos „Aufwärts“ und „Dodge Dart“. Bei diesem Wettbewerb, an dem mehr als 300 Fotografen aus der ganzen Welt mit über 4500 Fotos teilgenommen haben, wurde Elfi Zimmer für ihr Werk „Erschöpft“ mit einer Ehrenmedaille ausgezeichnet. Zu sehen ist eine Riesenschildkröte am Kaulahao Beach auf Hawaii. „Hier kommen diese Meeresschildkröten abends regel-

mäßig an Land, manchmal sind es bis zu 20 Tiere“, erklärt Elfi. „Das war für mich ein einzigartiges und wunderschönes Naturerlebnis.“ Außerdem erhielt die Fotografin insgesamt 21 Annahmen, zum Beispiel für ihre Werke „Jurassic Falls“ und „Stahlschmelze“. Franz Rudolf Klos, der Wettbewerbsbeauftragte des Clubs, gratulierte herzlich zu diesen stolzen Erfolgen.

Thomas Reinhardt, Pressereferent

DÖRR FRÜHJAHR MESSE



15. und 16. März

GEWINNSPIEL MESSE-RABATTE ESSEN UND TRINKEN

DÖRR

WWW.REISEMOBILE-DOERR.DE
66606 Bliesen · Am Hottenwald 2

10 - 17 Uhr
Eintritt frei

DACIA JOGGER



**Dacia Jogger Expression
mit bis zu 7 Jahre Garantie¹**
schon ab 20.405,- €²



Dacia Jogger 5-Sitzer ECO-G 100: Gesamtverbrauch kombiniert (l/100 km): 7,7 (6,0); CO₂-Emissionen kombiniert (g/km): 118 (135); CO₂-Klasse: D.

¹ Dacia Treuegarantie der Renault Deutschland AG, nach Ablauf der Herstellergarantie bis maximal 7 Jahre oder 150.000 km. Mit Garantieanspruch gemäß Garantiebedingungen bei regelmäßiger Wartung nach Herstellervorgabe bei Ihrem Dacia Vertragspartner. Weitere Informationen unter: <https://www.dacia.de/treuegarantie.html>. ² UPE Dacia Jogger Expression ECO-G 100.

AUTOHAUS PETER THIRY E.K.

DACIA VERTRAGSHÄNDLER

AUF RODERT 2, 66636 THOLEY, TEL. 06853 / 5555

Abb. zeigt Dacia Jogger Extreme mit Sonderausstattung.